

ROSMJÖLDAGG

Rosmjöldagg, som orsakas av svampen *Sphaerotheca pannosa* är en av tre vanligt förekommande svampsjukdomar på rosor. De övriga två är svartfläcksjuka (38 T), som orsakas av svampen *Marssonina rosae* och rosrost (43), som orsakas av olika arter av rostsvampar inom släktet *Phragmidium*.

Skadebild

Blad, unga skott, knoppar och kronblad får en vit, mjölig beläggning, som på foderblad, blomskaft och stammar kan bli mycket tät, filtartad och gråbrun till färgen. Bladen blir buckliga, får ibland en rödaktig nyans och faller av. Plantorna försvagas. Vid stark infektion öppnar sig inte blomknopparna.

Biologi

Den vita beläggningen består av svampens mycel. I detta bildas konidiebärare (konidioforer) från vilka konidier avsnörs. Med dessa vegetativt bildade förökningskroppar sprids svampen sommartid. På hösten bildas ibland små, svarta fruktkroppar (kleistothecier) som är svampens könliga stadium. I dessa fruktkroppar finns sporsäckar innehållande sporer. Såväl konidier som sporer är endast synliga i mikroskop. Svampen övervintrar som mycel

Tomas Lagerström



Mjöldaggssvampens vita mycel och dess konidier ger upphov till den vita beläggningen.



Bildrättigheter saknas

Tomas Lagerström

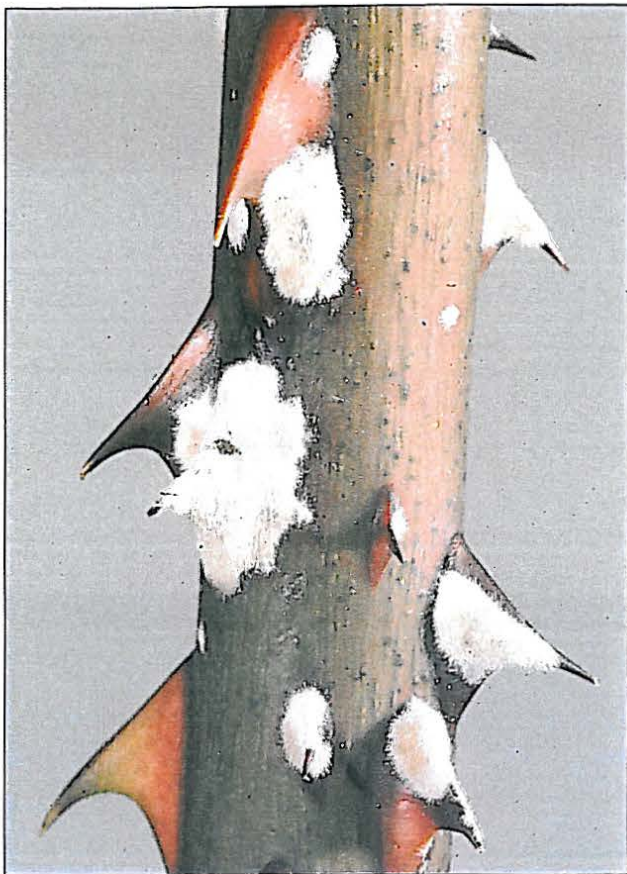
Alla ovanjordiska delar kan angripas av mjöldagg, även kronbladen.

i knopparna, övervintring med kleistothecier är tveksam, i varje fall utomhus. På våren bildar mycelet konidier, som sprids med vinden och ger upphov till nya infektioner. Konidierna behöver fuktighet för att gro, t.ex. dag om natten, men därefter gynnas mjöldaggen av drag, torrt och varmt väder, svängningar i temperaturen (särskilt under eftersommaren och hösten med svala nätter efter varma dagar, som leder till kraftig daggbildning), uttorkning av jorden m.m. På friland utlöser i synnerhet torra svåra angrepp. Inomhus gynnas svampen av drag och torr luft. Klätterrosor utmed väggar eller rabattrosor längs murar och andra torra och varma ställen i alltför lätt eller grund jord är särskilt utsatta. Sorterna uppvisar stora skillnader i motståndskraft. De som har mörkgröna, blanka och läderaktiga blad angrips mindre lätt än sådana med mjuka, matta blad. Saftspända plantor har större motståndskraft. För mycket kväve i förhållande till kalium gynnar angrepp.

Åtgärder

Kulturåtgärder

Välj motståndskraftiga sorter, se t.ex. Gustavsson, L-Å. 2008. Rosor för nordiska trädgårdar. Del 1-3.



Vid angrepp av mjöldagg på rosens stammar bildas en tät, vit beläggning.

Natur & Kultur och Faktblad om växtskydd-trädgård 38 T.

* Plantera rosorna i näringsrik, lerhaltig jord som uppblandats med torv och sand.

* Sätt inte rosor mot varma väggar och murar om sorten är mottaglig för mjöldagg.

* Håll plantorna saftspända, vattna vid torra. Ett saftspänt bladverk har större möjlighet att motstå infektion än ett slokande. Dagg befrämjar angreppen.

* Kvävegödsla endast om brist uppstår.

* Skär bort angripna skott redan på senhösten.

Behandling med växtvårdsmedel

Det har visat sig att bikarbonat (finns att köpa i livsmedelsaffär) har effekt mot olika mjöldaggsarter däribland den mjöldaggsart som angriper rosor. Dos: 2 tsk bikarbonat + 2 tsk såpa / liter vatten. Använd rikligt med vätska. Behandling bör göras ofta, förslagsvis en gång i veckan. Helst bör första behandlingen göras förebyggande alltså innan några tecken på mjöldaggsangrepp har visat sig.

Kemisk bekämpning

Yrkesodling

Se Faktblad om växtskydd-trädgård 1 Ta.

Fritidsodling

Det enda kemiska bekämpningsmedel som finns i dagsläget i klass 3 är svavel (Kumulus DF). Behandlingar bör göras både höst och vår. Vårbehandling görs efter beskärningen men före eller under knoppsprickningen.

Text: Maj-Lis Pettersson

SLU, inst. för ekologi

Box 7044, 750 07 Uppsala

Tfn. 018-67 10 00

e-post: Maj-Lis.Pettersson@slu.se



November 2011 rev.

Faktblad om växtskydd ges ut inom områdena Jordbruk och Trädgård

Faktbladen kan beställas som årsabonnemang, komplett serie eller enstaka exemplar. Faktblad om jordbruk finns också som nedladdningsbar pdf.

Eftertryck av denna publikation är förbjudet enligt lag. Den som vill mångfaldiga något av innehållet måste först få tillstånd från SLU. Tfn. 018-67 23 47

© Sveriges lantbruksuniversitet ISSN 0281-8566

Ansvariga

utgivare:

Redaktörer:

Trädgård: Maj-Lis Pettersson

Jordbruk: Barbara Ekbo

Trädgård: Maj-Lis Pettersson

Maj-Lis.Pettersson@slu.se

Jordbruk: Anna Lehrman

Anna.Lehrman@slu.se

Björn Andersson

Bjorn.Andersson@slu.se

Hemsida:

[http://www.slu.se/faktblad-](http://www.slu.se/faktblad-vaxtskydd-tradgard)

vaxtskydd-tradgard

Distribution:

SLU Publikationsservice

Box 7075, 750 07 Uppsala

018-67 11 00, publikation@slu.se