

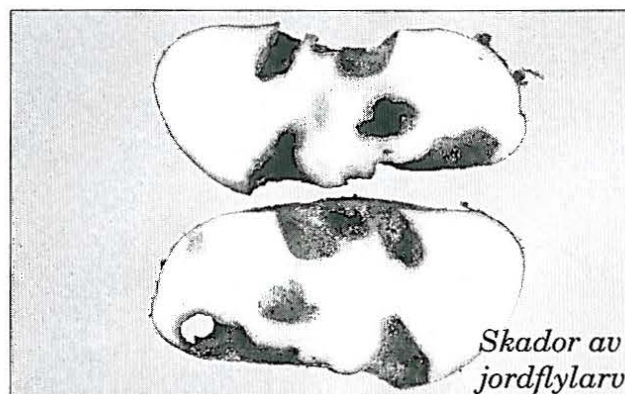
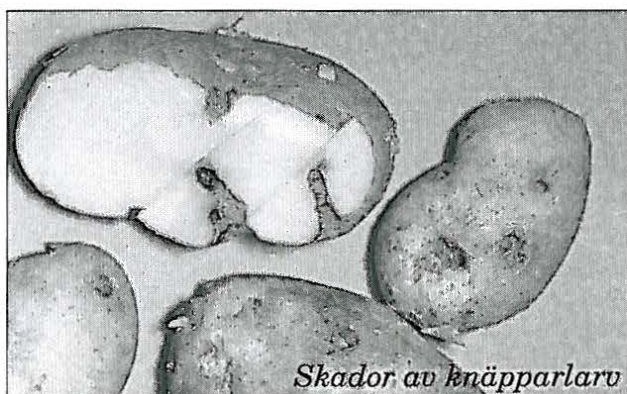
Potatis
Bestämningsnyckel

BESTÄMNINGSNYCKEL FÖR SKADOR PÅ POTATIS

Skador på knölar i jorden

Faktablad nr

Små hål och smala gångar	Knäpparlarver	6, 47
Stora gropar eller hål och grova gångar	Jordflylarver	5, 47
Stora gropar eller hål Spår av slem på skalet eller i hålrummen Inga spår av slem	Sniglar Larver av bladhorningar, jordflyn eller harkrankar	47, 81 27, 47 5, 47 29, 47
Små, smala djur med många ben	Tusenfotingar	47, 104
Ojämn, korkartad, ofta runda fläckar i skalet	Vanlig skorv	41
Korkartad beläggning med nätliknande utseende	Nätskorv	41
Silverfärgade, i regel rundade, fläckar i skalet	Silverskorv	19 J, 41
Svarta fläckar på skalet, som liknar vidhäftad jord	Lackskorv	28 J, 41
Svulster på knölarna Mörkbruna till svartbruna små blåsor omgivna av en mörk kant Små "vårtor" med brunt pulver i Små och stora blomkåsl-, vita-bruna svulster	Blåsskorv Pulverskorv Potatiskräfta	27 J, 41 41 46
Blågrå-blygrå fläckar i skalet, brunfärgn. i köttet	Brunröta	40
Skalet helt eller delvis grönt	Grönfärgning	



Bildrättigheter saknas

Rostfärgade fläckar i knölköttet

Skador på groddarna

Bruna fläckar på groddarna, groddarna dör

Döda groddämnen

Skador på blasten

Bladfläckar

Gulbruna brännfläckar på ytan hos de övre bladen

Gulbruna fläckar utgående från bladspetsen och med fiskbenslikt, mörkt mönster samt glest ludd främst på fläckens undersida

Mörkbruna fläckar, ofta med grått ludd runt fläckarna på bladens undersida

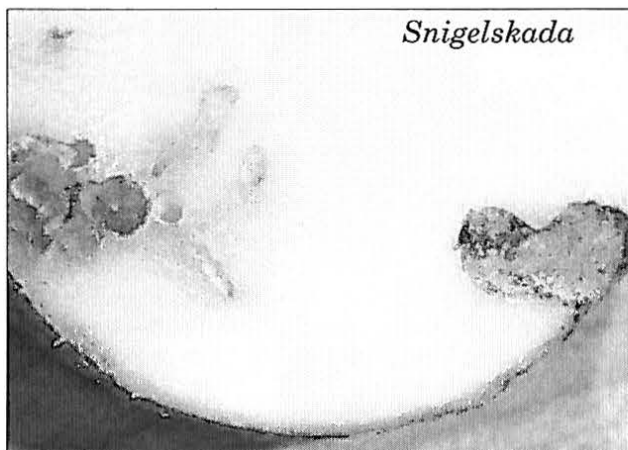
Små, svartbruna blanka och runda fläckar med koncentriska ringar

Små, vitaktiga prickar som kan flyta samman till större, missfärgade partier

Blasten lågvuxen, förkrympt

Bladen rullar sig uppåt, blir styva och bleka

Bladen starkt krusiga och/eller mosaikartad färgskiftning



Snigelskada

Antocyanfärgning

Stjälkbakterios, blötröta 48

Ljus ringröta 48

Vattenskada

Frostskada

Rostringar 14, 54

Rostfläckighet

Groddbränna 28 J, 41

Blåsskorv 27 J, 41

Frostskada 168

Gråmögel 168

Bladmögel 40

Torrfläcksjuka 168

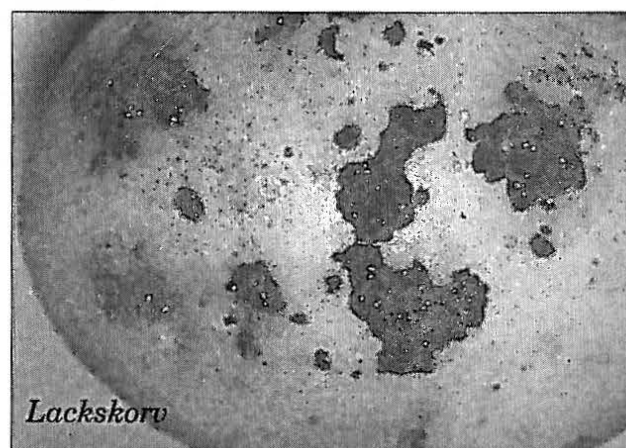
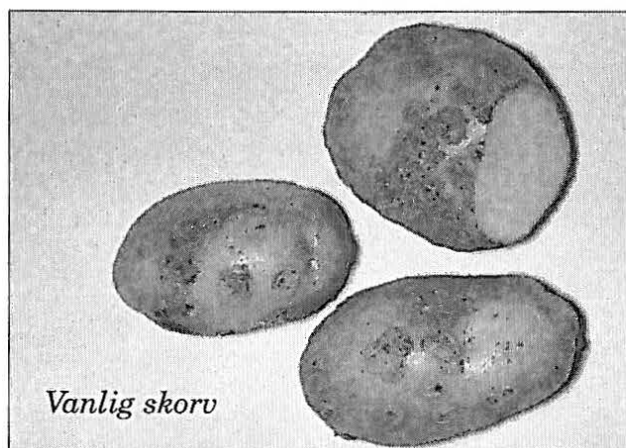
Stritar 20, 47

Bladrullsjuka 54

Krussjuka 54

Bildrättigheter saknas

Bladen uppvisar bristningar, hål och får ett söndertrasat utseende	Stinkflyn	19, 47
Bladen bleka till gula i färgen	Potatiscystnematod	39, 47
<i>Blasten vissnar i förtid</i>	Potatiscystnematod	39, 47
Fläckvis i odlingen	Stjälkbakterios	48
Svartfärgning nedtill på stjälken, mjuk, slemmig yta	Stjälkfly (potatisstamfly)	47
Stor larv i en gång i stjälken	<i>Rhizoctonia solani</i>	28 J, 41
Toppbladen får ljusare färg och blir slappa. Vid mycket starka angrepp vissnar blasten. Ibland bildas luftknölar i bladvecken.	Bladlöss	47
Bladen uppvisar färgförändringar och missbildningar	Bladmögel	40
Svartfärgning av blasten	Frostskada	
Till en början mörkbruna bladfläckar, ofta med grått ludd på bladens undersida	Ljus ringröta eller torka	48
Till en början gulbruna brännfläckar på ytan hos de övre bladen	Filtsjuka	28 J, 41
Bladen bleka och slappa, spec. mitt på dagen	Koloradoskalbagge	47
Vitt ludd runt stjälkbasen	Renfanebagge	47
<i>Blasten mer eller mindre kaläten</i>	Potatiscystnematod	39, 47
Röda "djur" (larver) och randiga skalbaggar	Blåsskorv	27 J, 41
Svarta larver med två rader svarta, långhåriga vårtor och svarta, svagt glänsande skalbaggar	Pulverskorv	41
Skador på rötterna		
Grunt och starkt förgrenat rotsystem. På rötterna sitter små (0,5 mm) "kulor", som först är vita, senare gula och slutligen bruna.		
Bruna, ytliga, uppsprickande partier på stjälkbas, rötter och stoloner		
Oregelbundna svulster (5–10 mm i diam.)		



Skador på lagrad potatis

Silverfärgade fläckar i skalet

Silverskorv **19 J**, 41

Små blåsor, blemmor eller fläckar omgivna av en mörk, nedsjunkna kant

Blåsskorv **27 J**, 41

Rötter i knölnarna

Torr röta

Skalet nersjunket, mörkt och streckrynkad

Phoma-röta 48 J

Skalet rynkat i koncentriska ringar, sällan nersjunket. Vita-tegelröda eller blå svampmassor på knölytan eller i håligheter.

Fusarium-röta 38 J

Svartfärgad navelända, torr röta oftast som en kon in i knölen

Stjälkbakterios 48

Blöt röta

Mörkgrå röta främst inne i knölnarna, till en början fast med mörkfärgad, skarp gräns mot frisk vävnad, senare blöt genom bakterieangrepp.

Pythium-röta 50 J

Röta utgående från naveländan, smutsvit i knölköttet, röd senare blåsvart på snittytor. Ofta mörka strukturer på skalet med svarta fläckar runt knölens små andningshål, s.k. lenticeller.

Rödröta 49 J

Upplösning av knölnarnas kärtringssystem några mm innanför skalet. Gul, ostliknande massa kan pressas fram.

Ljus ringröta **48, 52 J**

Blöt oftast illaluktande röta

Blötröta 48

Se även Skador på knölar i jorden

J efter siffra anger nummer på faktablad i serien Faktablad om växtskydd-jordbruk.

Siffra i fet stil anger att det finns ett speciellt faktablad i detta ämne.

Text: Maj-Lis Pettersson

SLU, inst. för entomologi

Box 7044, 750 07 Uppsala

Tfn 018-67 23 47

Fax 018-67 28 90

e-post: Maj-Lis.Pettersson@entom.slu.se



Foto: Karl-Fredrik Berggren, Tomas Lagerström

Maj 2006 rev.

Faktabladen kan beställas som årsabonnemang, komplett serie eller enstaka exemplar.

Eftertryck av denna publikation är förbjudet enligt lag. Den som vill mångfaldiga något av innehållet måste först få tillstånd från SLU. Tel: 018-67 23 47

© Sveriges lantbruksuniversitet ISSN 0281-8566

Ansvarig utgivare och redaktör:

Maj-Lis Pettersson

E-post: Maj-Lis.Pettersson@entom.slu.se

Hemsida: <http://www.entom.slu.se>

Distribution: SLU Publikationstjänst
Box 7075, 750 07 Uppsala
Tel: 018-67 11 00

E-post: publikationstjanst@slu.se