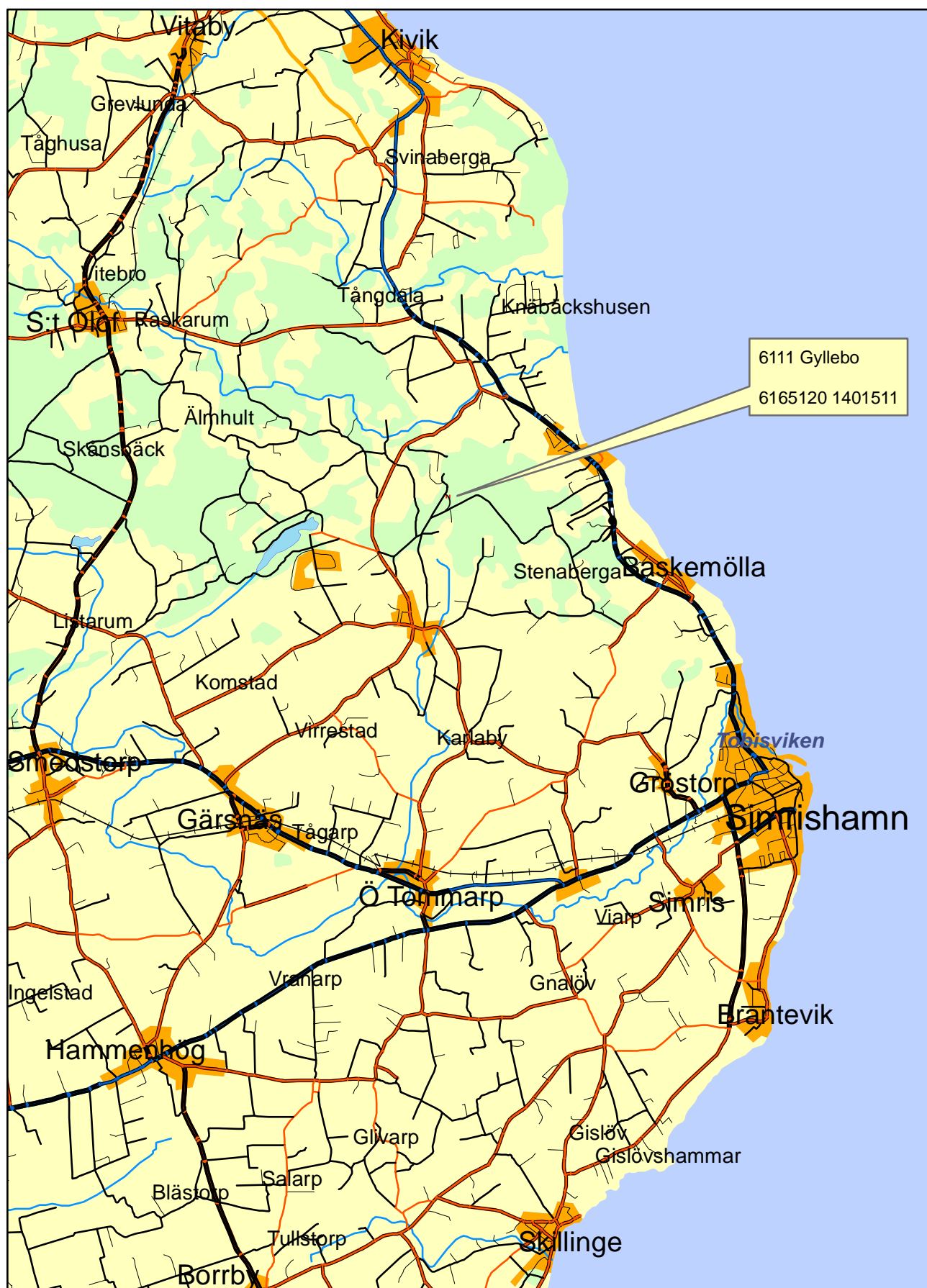


## **Kartbilaga**

Översiktskarta Gyllebo	2
Detaljarta Gyllebo	3
Översiktskarta Ekhagen och Kullsjö lada	4
Detaljarta Ekhagen	5
Detaljarta Kullsjö lada	6
Översiktskarta Skogsta och Grabbtorp	7
Detaljarta Skogsta	8
Detaljarta Grabbtorp	9
Översiktskarta Siljansfors	10
Detaljarta Siljansfors	11
Översiktskarta Lövsåsen	12
Detaljarta Lövsåsen	13
Översiktskarta Rönnerberg	14
Detaljarta Rönnerberg	15
Översiktskarta Högmyran	16
Detaljarta Högmyran	17
Översiktskarta Stavarbäck	18
Detaljarta Stavarbäck	19
Översiktskarta Lillögda	20
Detaljarta Lillögda	21

# Översiktskarta - IDL 6111 Gyllebo, IDA 05 Bang



1:100 000

0 5 Kilometers

	Rad 1	Rad 2
	1 51	13 51
	2 52	17 52
	3	15
	10 51	37 51
	11	21
10	12 52	18 52
	13	30
	14 51	28 51
	15	2
	16 52	19 52
	17	1
20	18 51	29 51
	19	3
	20 52	13 52
	21	31
	22 51	33 51
	23	11
	24 52	18 52
30	25	15
	26 51	12 51
	27	17
	28 52	34 52
	29	22
	30 51	20 51
	31	24
40	32 52	19 52
	33	37
	34 51	17 51
	35	13
	36 52	2 52
	37	27
	38 51	18 51
50	19	1
	30 52	35 52
	16	12
	18 51	3 51
	12	15
	2 52	21 52
	34	19
60	29 51	28 51
	17	31
	24 52	11 52
	12	13
	21 51	30 51
	1	34
70	31 52	18 52
	3	29
	37 51	2 51
	15	12
	11 52	17 52
	28	1
79	13 51	19 51

Rad 1.

K ä r l e k s a l l e e n

Gyllebo krp.

Proveniensförsök 1955/60

Pinus contorta

förband: 1.5 x 1.5 m - 20 pl/rad

var 3. rad standard, alternerande

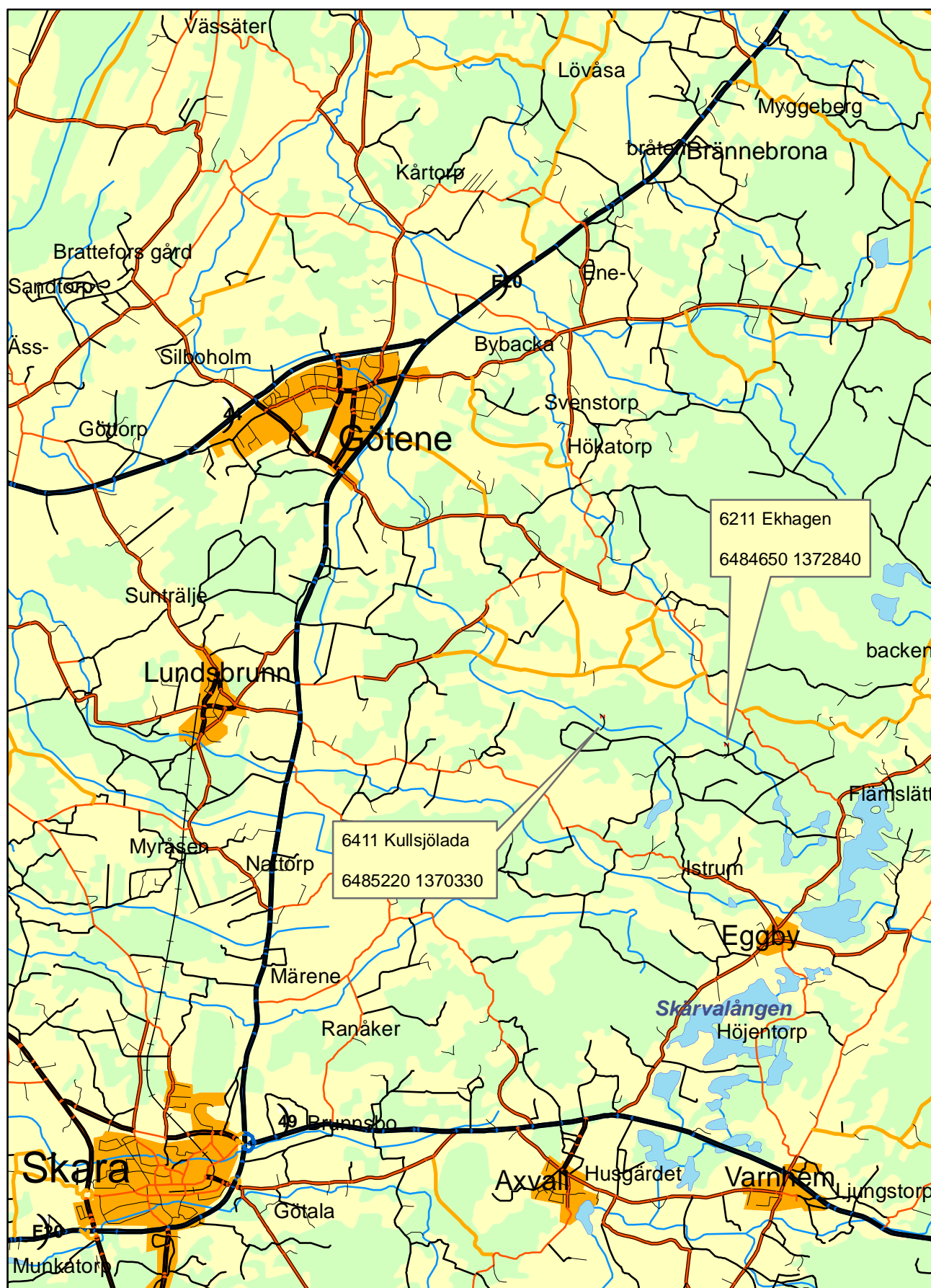
51 gran: Kartuzy, Polen (1956/60)

52 tall: Vimmerby revir (1958/60)

Nr.	Proveniens	antal rader
1	Balsain, Quadorama P. silv.	5
2	Huesca "	5
3	Pinar de Lillo, Leon "	4
10	Nat. forest, Montana P.cont.	1
11	Frazer, Colorado 8 900 ft	4
12	Lake Tahoe, 6 200 ft	6
13	Marshfield, 100 ft	6
14	Clover Pass, Alaska 400 ft	1
15	Horsefly Lake, 2 600 ft	5
16	Hains, Alaska 200 ft	2
17	Whitehorse, Yukon	6
18		6
19	Roque River, 4 900 ft	6
20	Eldorado County, Cal. 6 250 ft	2
21	"	4
22	"	2
23	"	1
24	"	3
25	"	1
26	"	1
27	"	2
28	"	4
29	"	4
30	Woolsey Creek, Montana 6 400 ft	4
31	Habgen Lake, Montana 6 400 ft	4
32	Colorado Frazer, 8 900 ft	1
33	Black Hills, S.Dakota	2
34	Stanley Distr.	4
35		2
36	Lat. 52-53, Norra fjällsidan	1
37	Corsicana	4
38	Targher, Nat. forest	1



# Översiktskarta - IDL 6211 Ekhagen & 6411 Kullsjölada, IDA 05 Bang

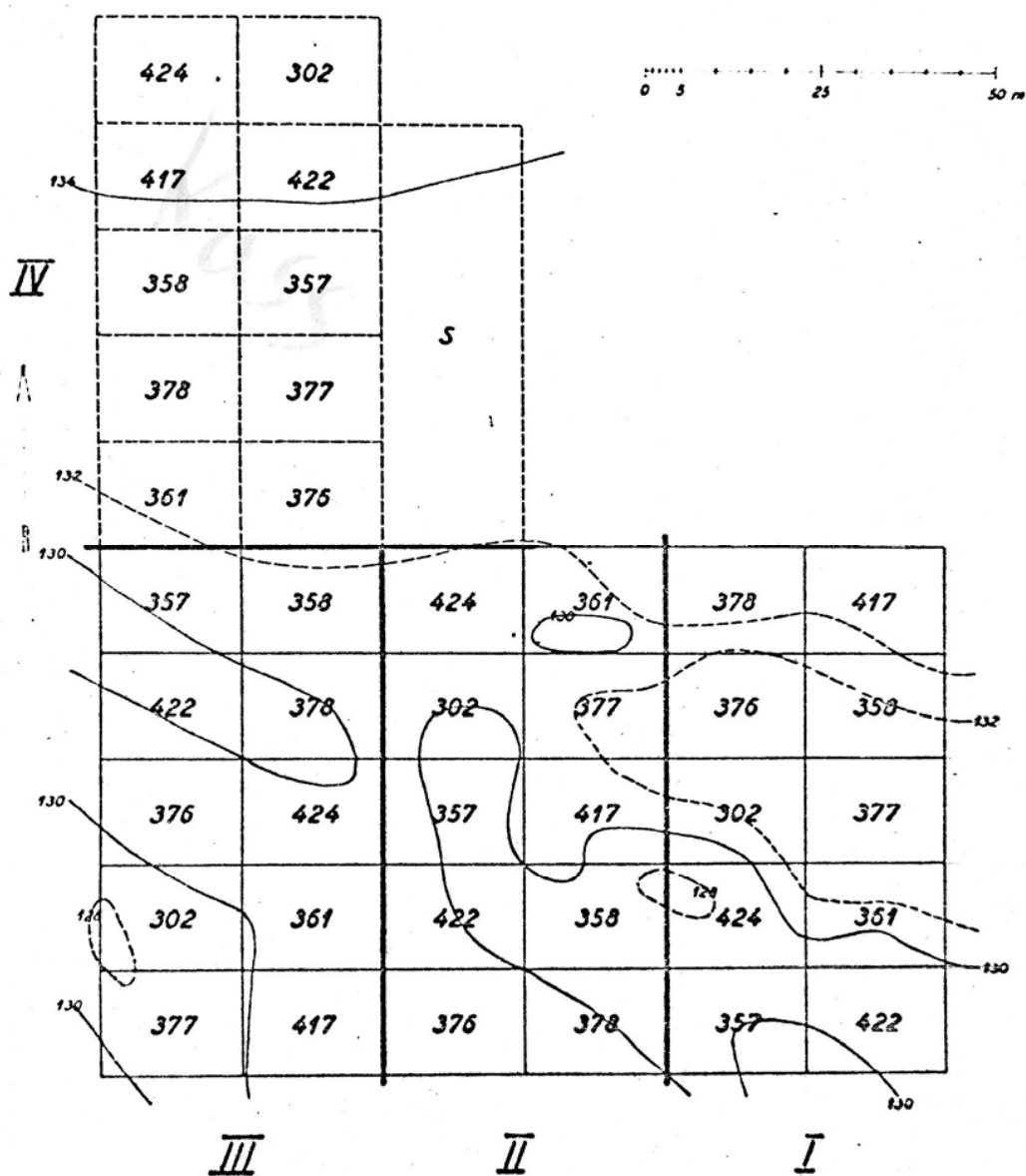


1:100 000

0 5 Kilometers

**EKHAGEN**  
 Remningstorp  
 58°28'N. 13°37'Ö.  
 130 m.ö.h.

Proveniensförsök - *Pinus contorta*  
 Anlagt 20-25 april 1961  
 2/1-åriga plantor  
 Förband: 1,25x1,25 m



KULLSJÖ LADA

Remningsstorp

59°28'N. 13°37'Ö.

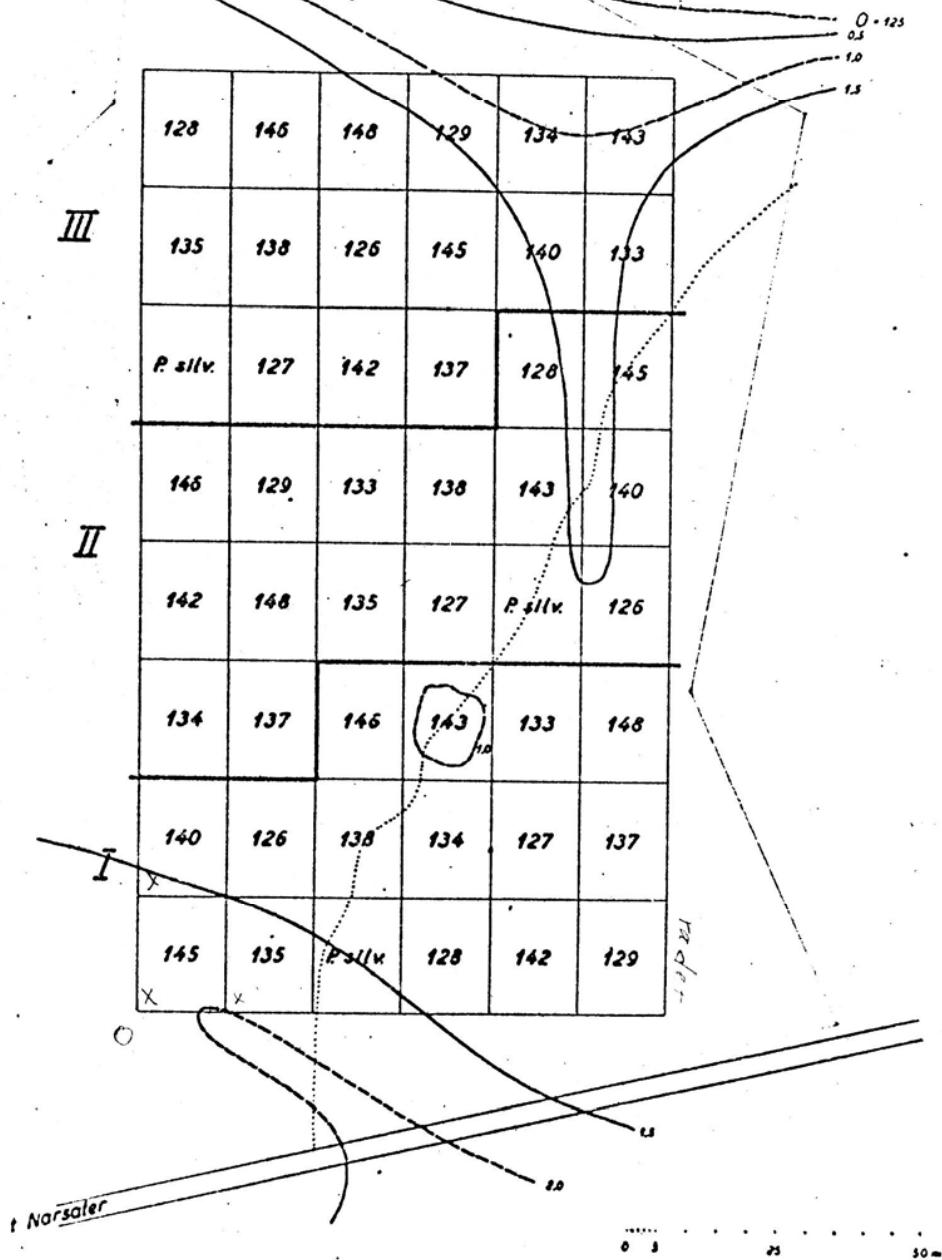
125 m.ö.h.

Proveniensförsök - Pinus contorta

Anlagt 19-25 maj 1962

2/1-åriga plantor

Förband: 1,25 x 1,25 m



# Översiktskarta - IDL 6311 Skogsta & 6511 Grabbtorp, IDA 05 Bang



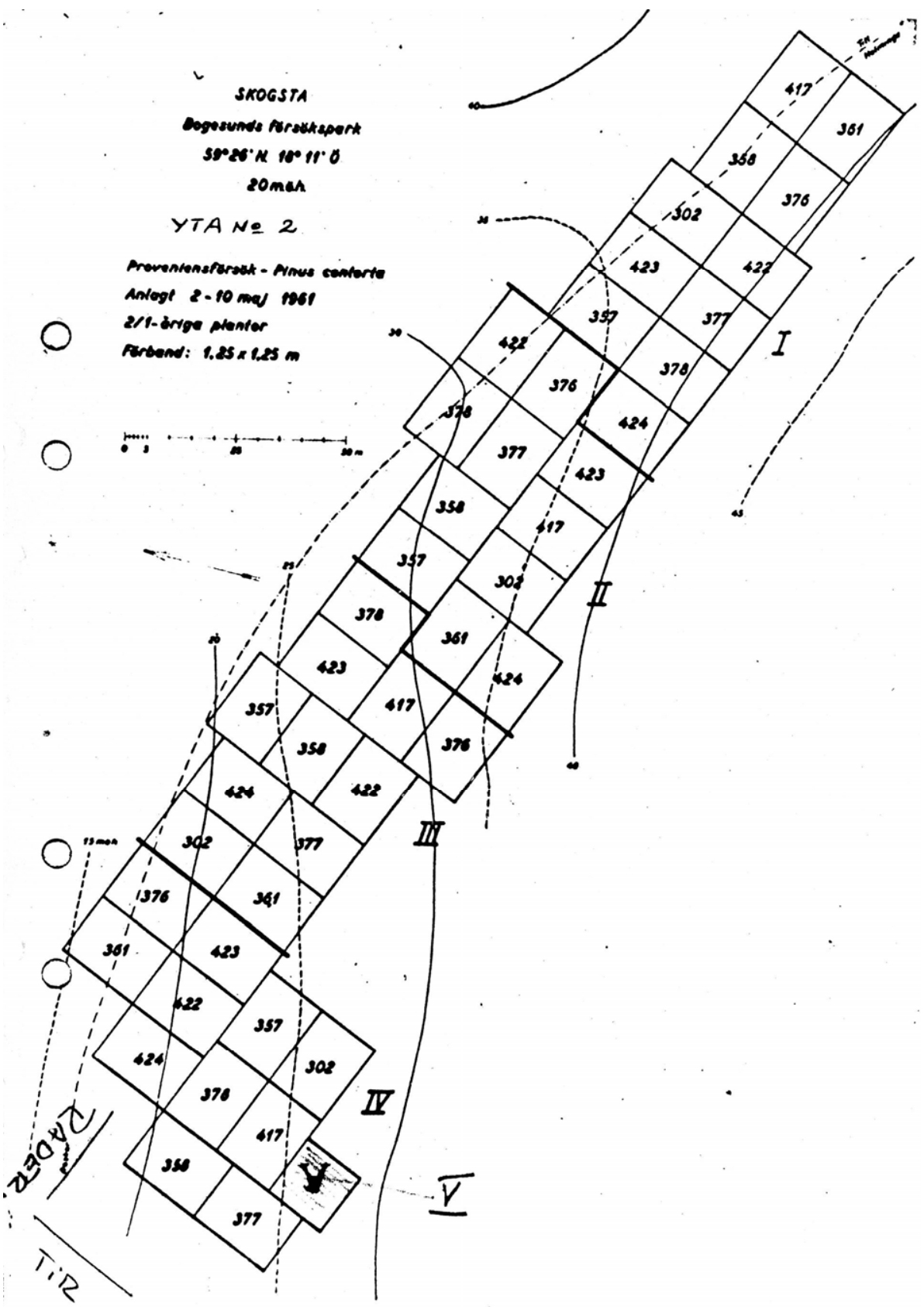
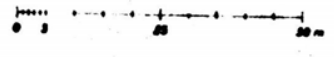
1:100 000

0 5 Kilometers

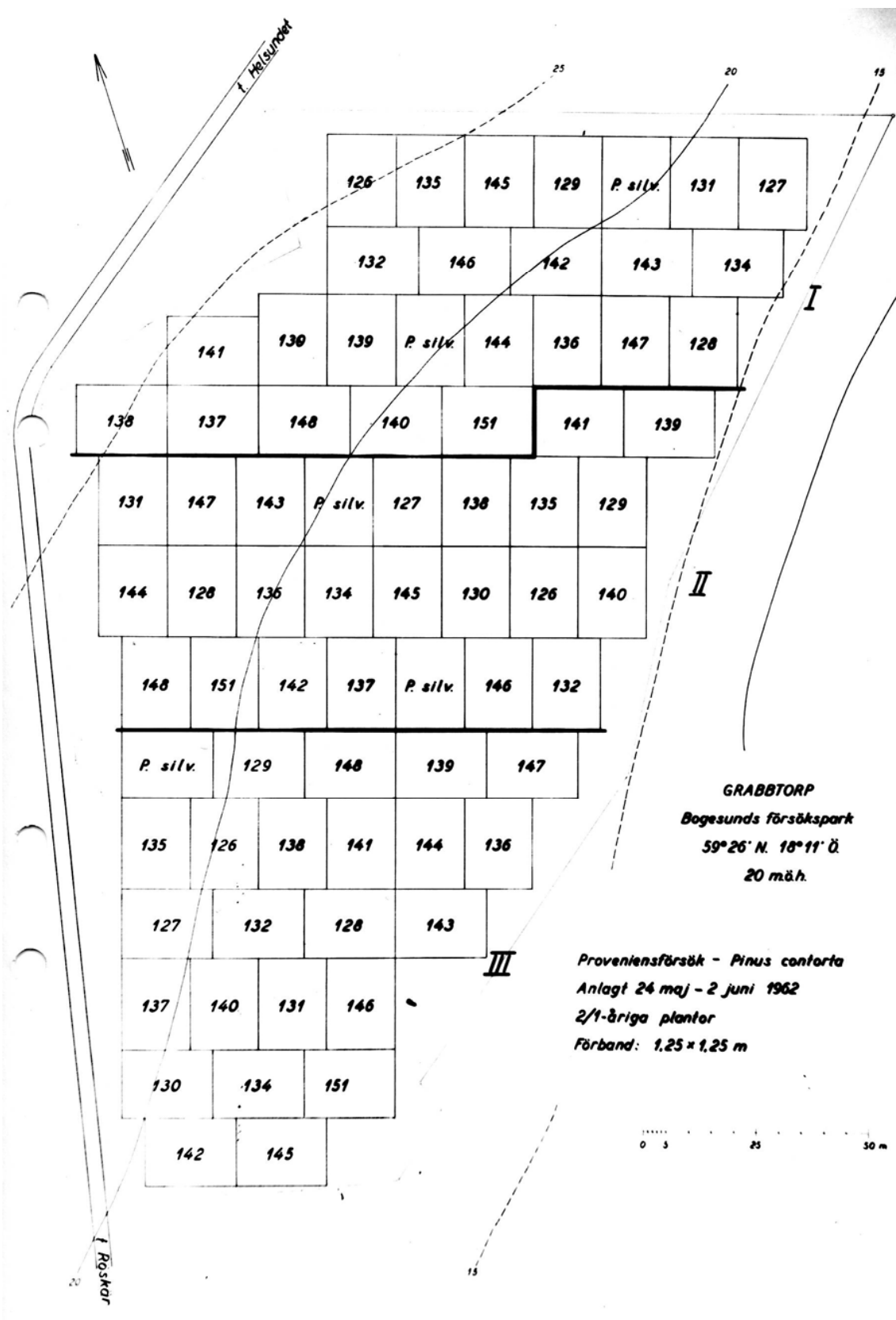
SKOGSTA  
 Bogesunds försökspark  
 59°26'N 18°11'Ö  
 20 m a.h.

YTA № 2

Preventionsförsök - Pinus contorta  
 Anlagt 2-10 maj 1961  
 2/1-åriga planter  
 Fårbånd: 1,25 x 1,25 m







## Översiktskarta - IDL 6611 Siljansfors, IDA 05 Bang



1:100 000

0

5

Kilometers

SILJANSFORS  
 Siljansfors försökspark

0 5 25 50 m

Proveniensförsök - *Pinus contorta*

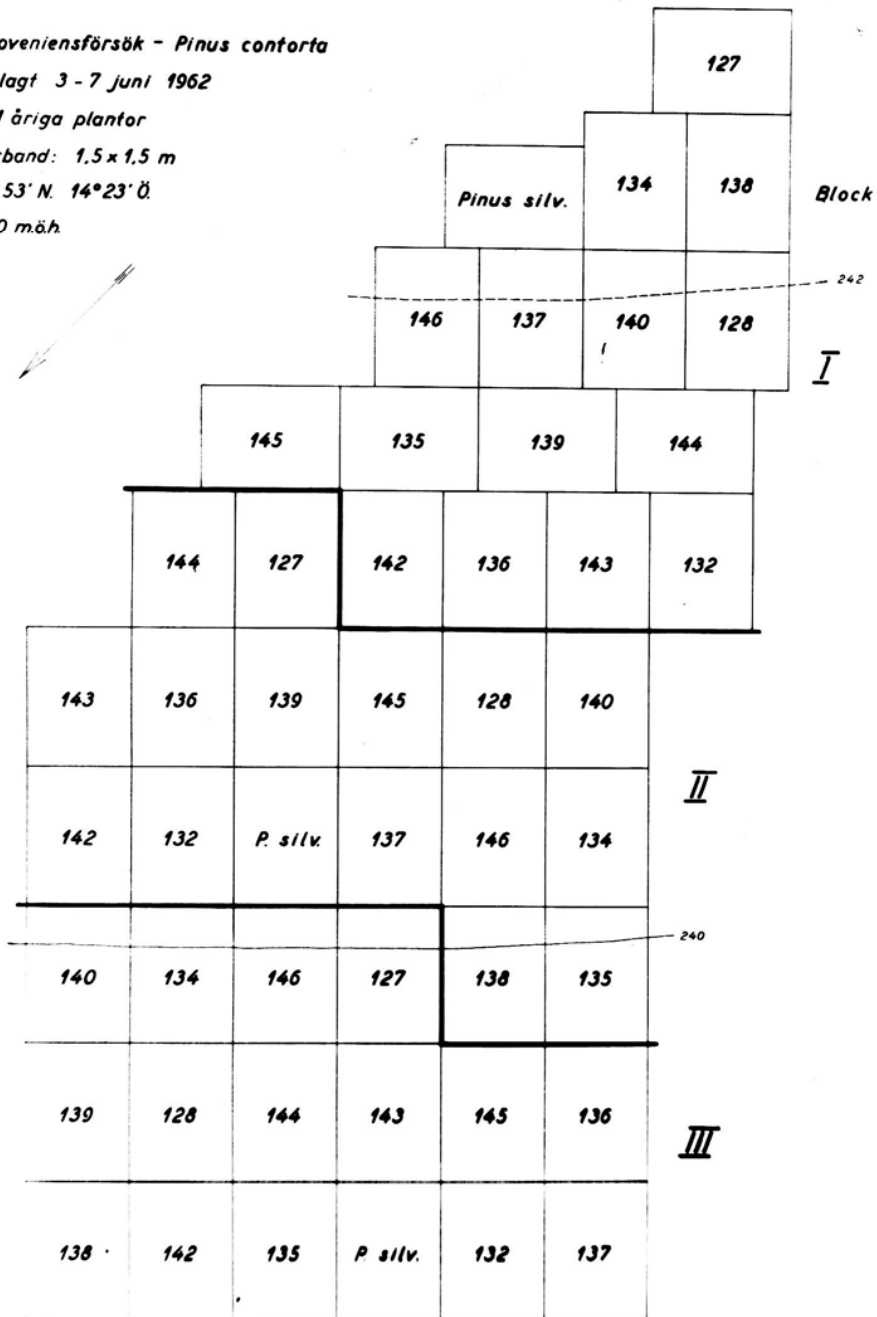
Anlagt 3 - 7 juni 1962

2/1 åriga plantor

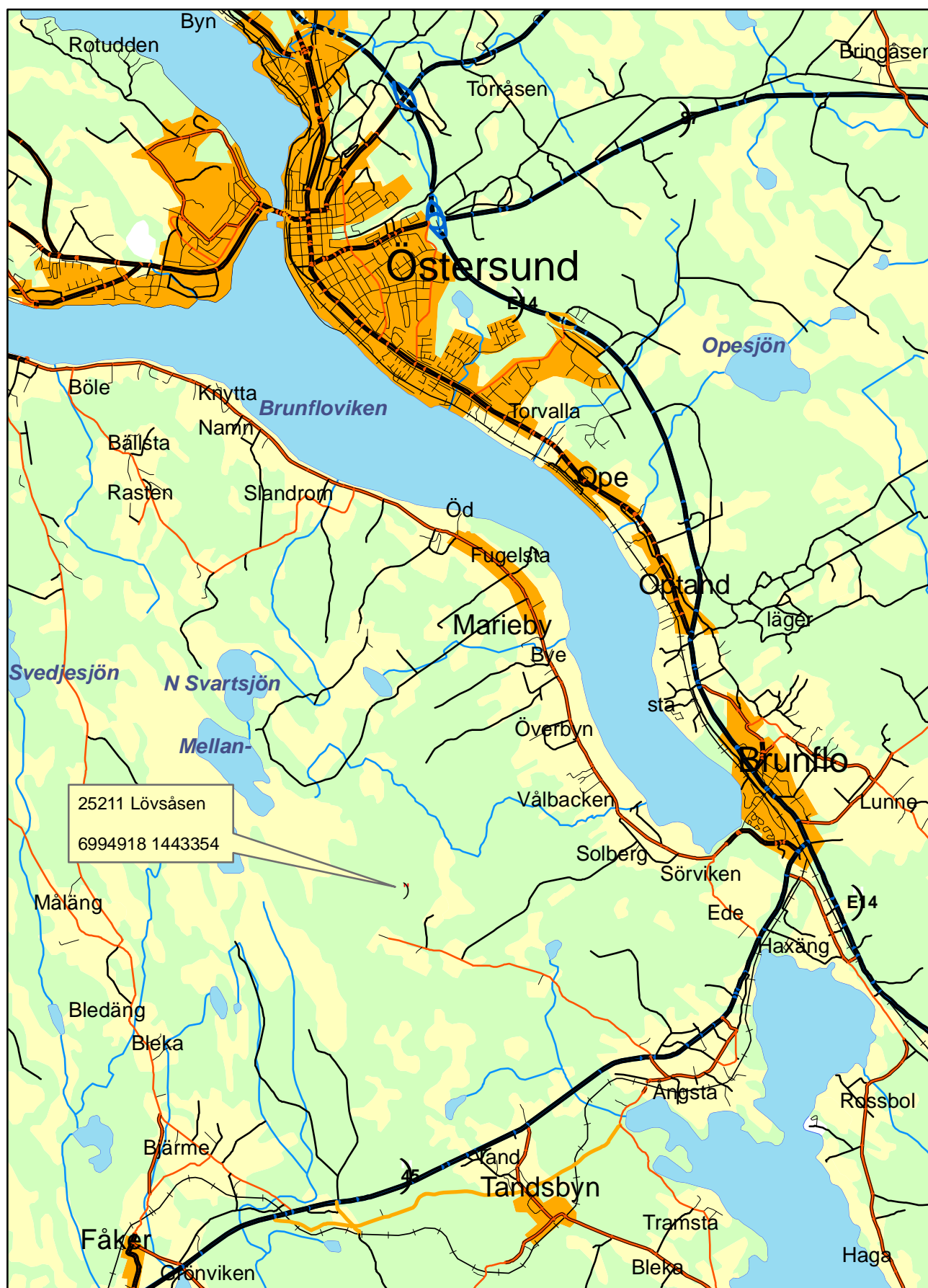
Förband: 1,5 x 1,5 m

60° 53' N. 14° 23' Ö

240 m.ö.h.



# Översiktskarta - IDL 25211 Lövsåsen, IDA 05 Bang



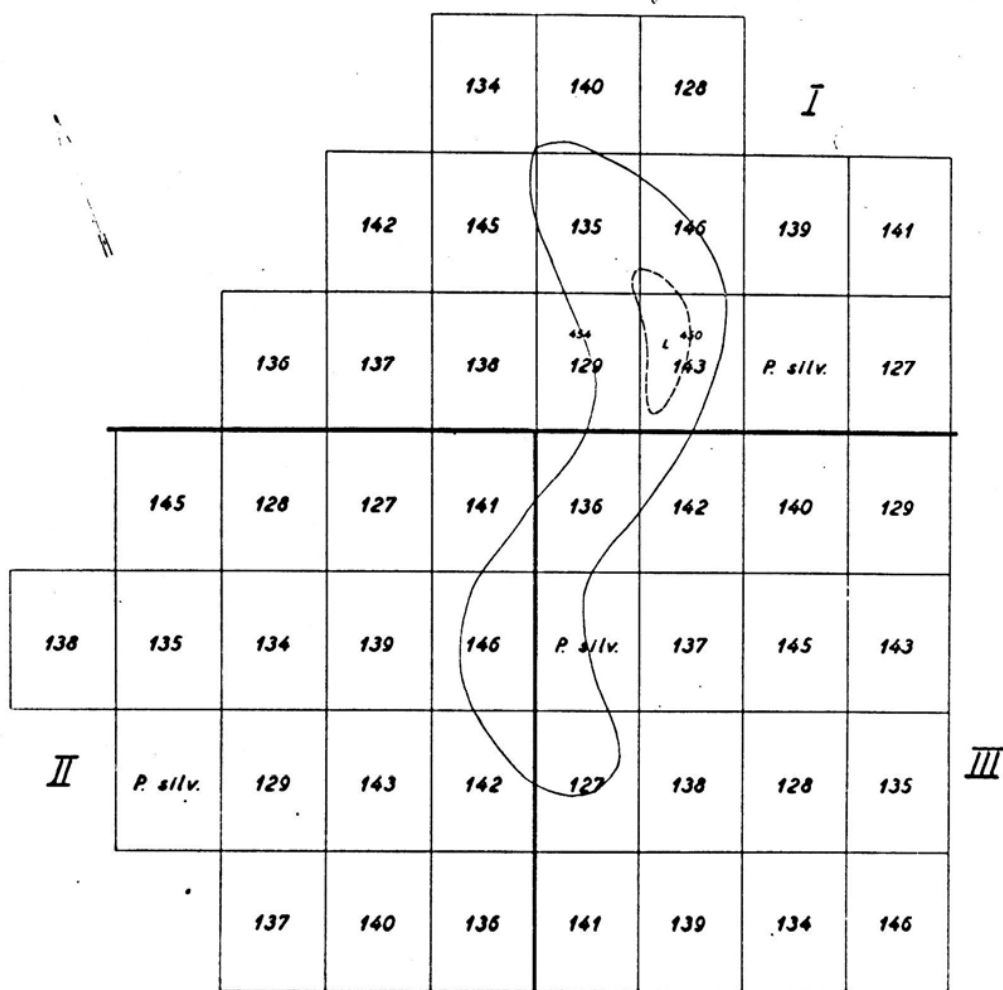
1:100 000

0 5 Kilometers

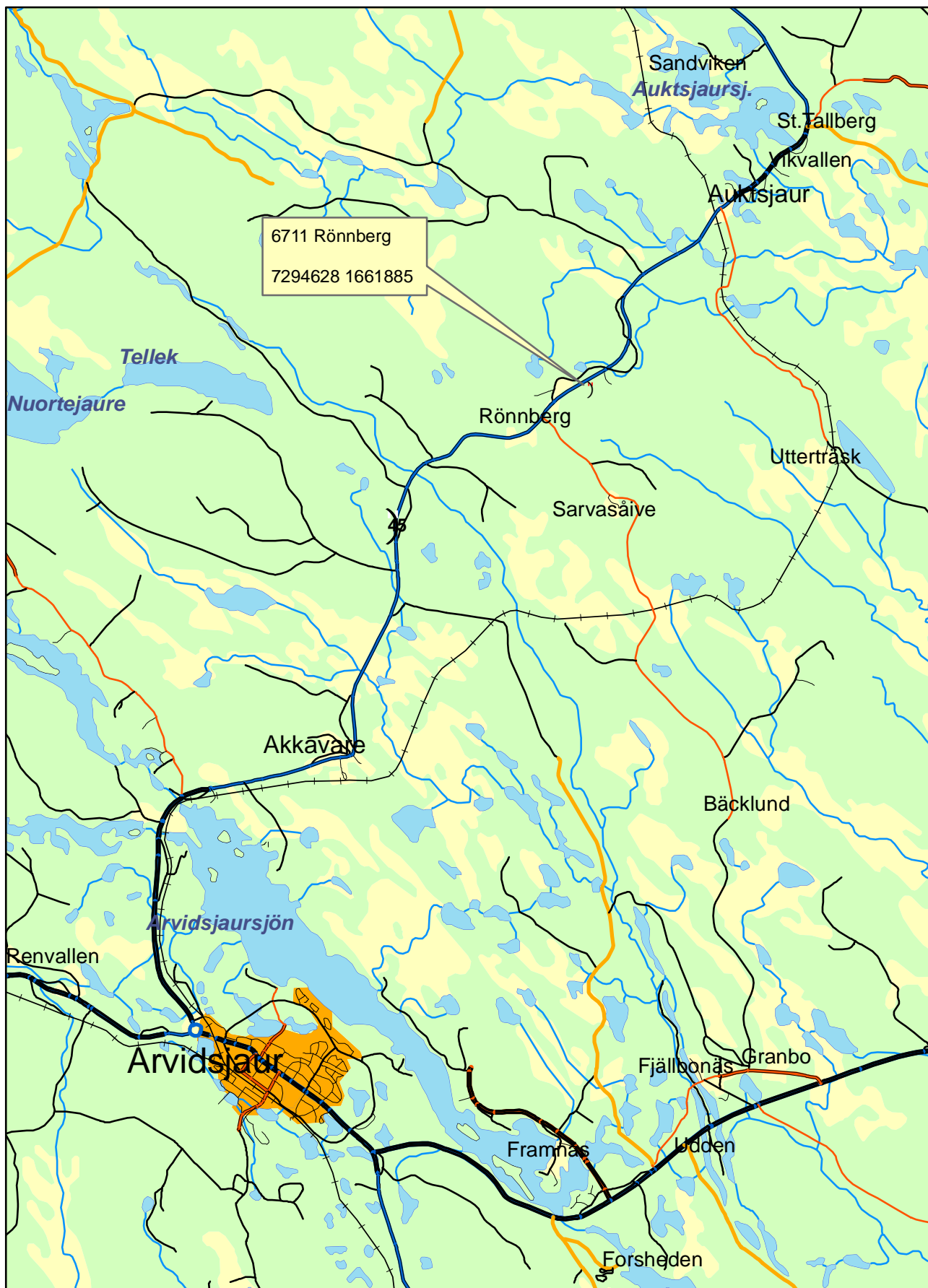
Proveniänsförsök - *Pinus contorta*  
 Anlagt 9 - 12 juni 1962  
 2/1-åriga planter  
 Förband: 1,5 x 1,5 m

Krp. LÖVÅSEN  
 Östersunds revir  
 63° 03'5" N 14° 41' Ö  
 454 m.ö.h.

0 5 25 50 m



## Översiktskarta - IDL 6711 Rönneberg, IDA 05 Bang

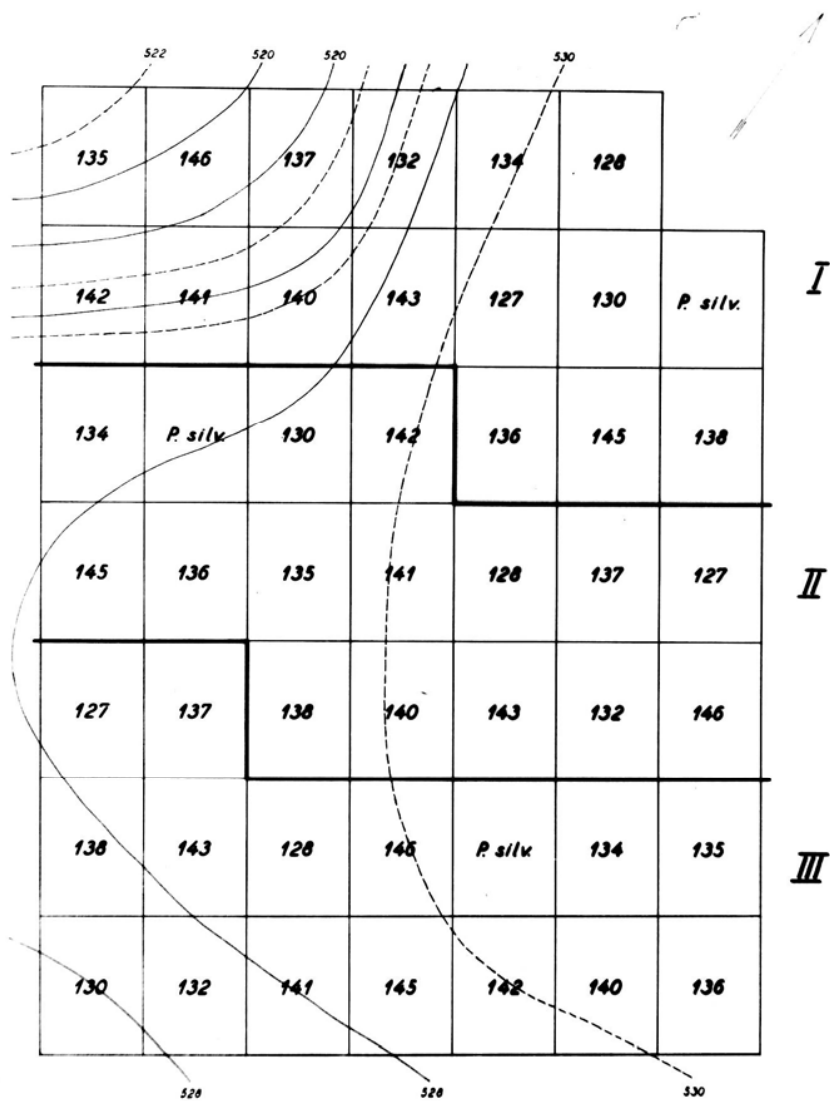


1:100 000

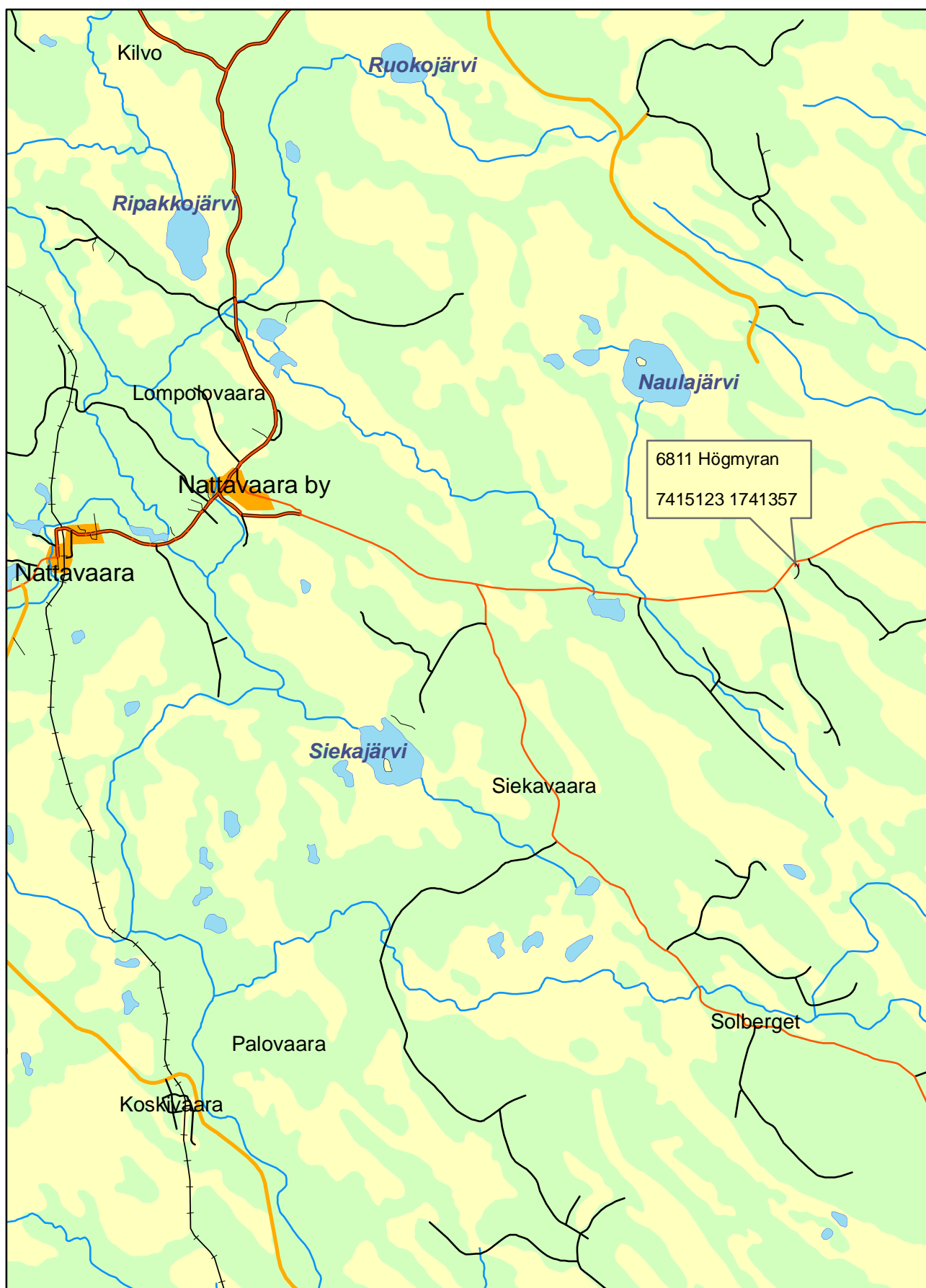
0 5 Kilometers

Proveniensenförsök - *Pinus contorta*  
 Anlagt 25-27 Juni 1962  
 2/1-åriga plantor  
 Förband: 1.5 x 1.5 m

Krp. RÖNNBERG  
 Nr. Arvidsjaura revir  
 65° 42' N 19° 22' Ö  
 530 m.ö.h.



## Översiktskarta - IDL 6811 Högmyran, IDA 05 Bang



1:100 000

0 5 Kilometers



Krp. HÖGMYRAN

Råneträsks rev.

66° 44' N. 21° 19' Ö.

370 m.ö.h.

Proveniensförsök - *Pinus contorta*

Anlagt 29 juni - 1 juli 1962

2/1-åriga plantor

Förband: 1.5 x 1.5 m

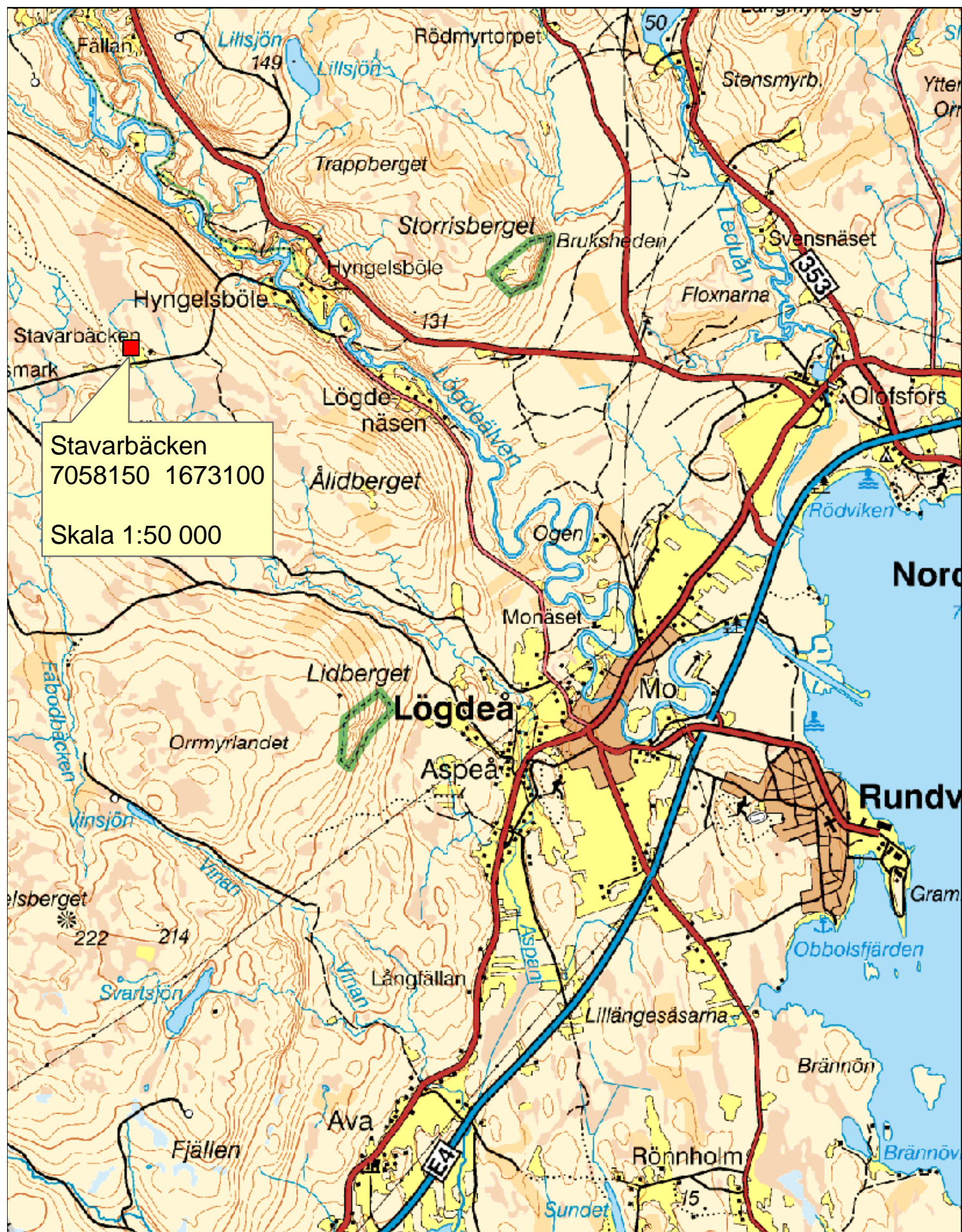
0 5 25 50 m

130	131	138	142	146	137
143	153	141	140	<i>P. silv.</i>	127
127	135	130	128	134	136
138	137	134	140	141	142
146	<i>P. silv.</i>	136	153	138	131
134	142	143	137	130	140
128	141	127	131	143	135
136	140	135	<i>P. silv.</i>	128	153
<i>I</i>		<i>II</i>		<i>III</i>	

368

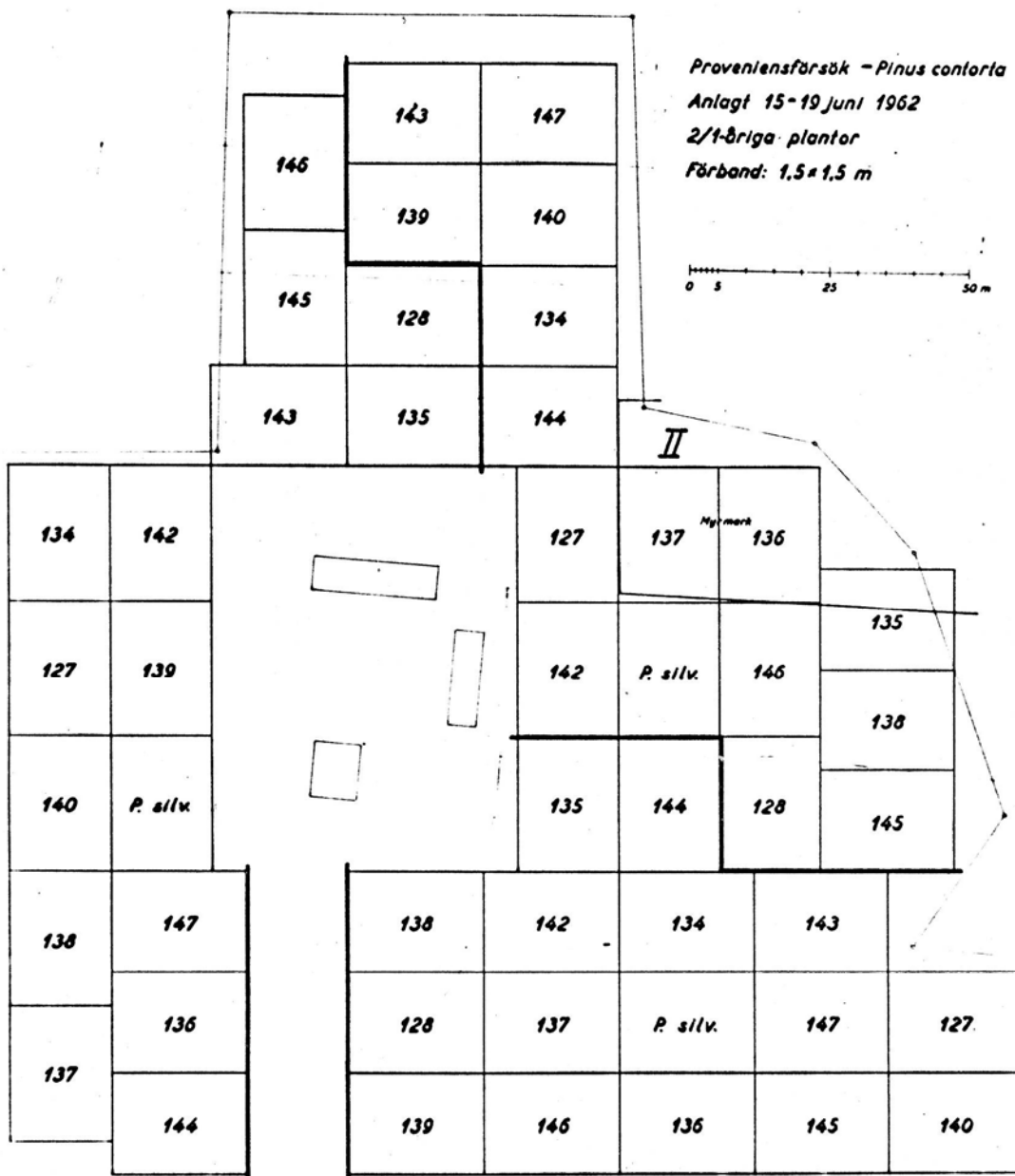
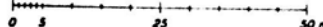
370

# Översiktskarta Stavarbäcken



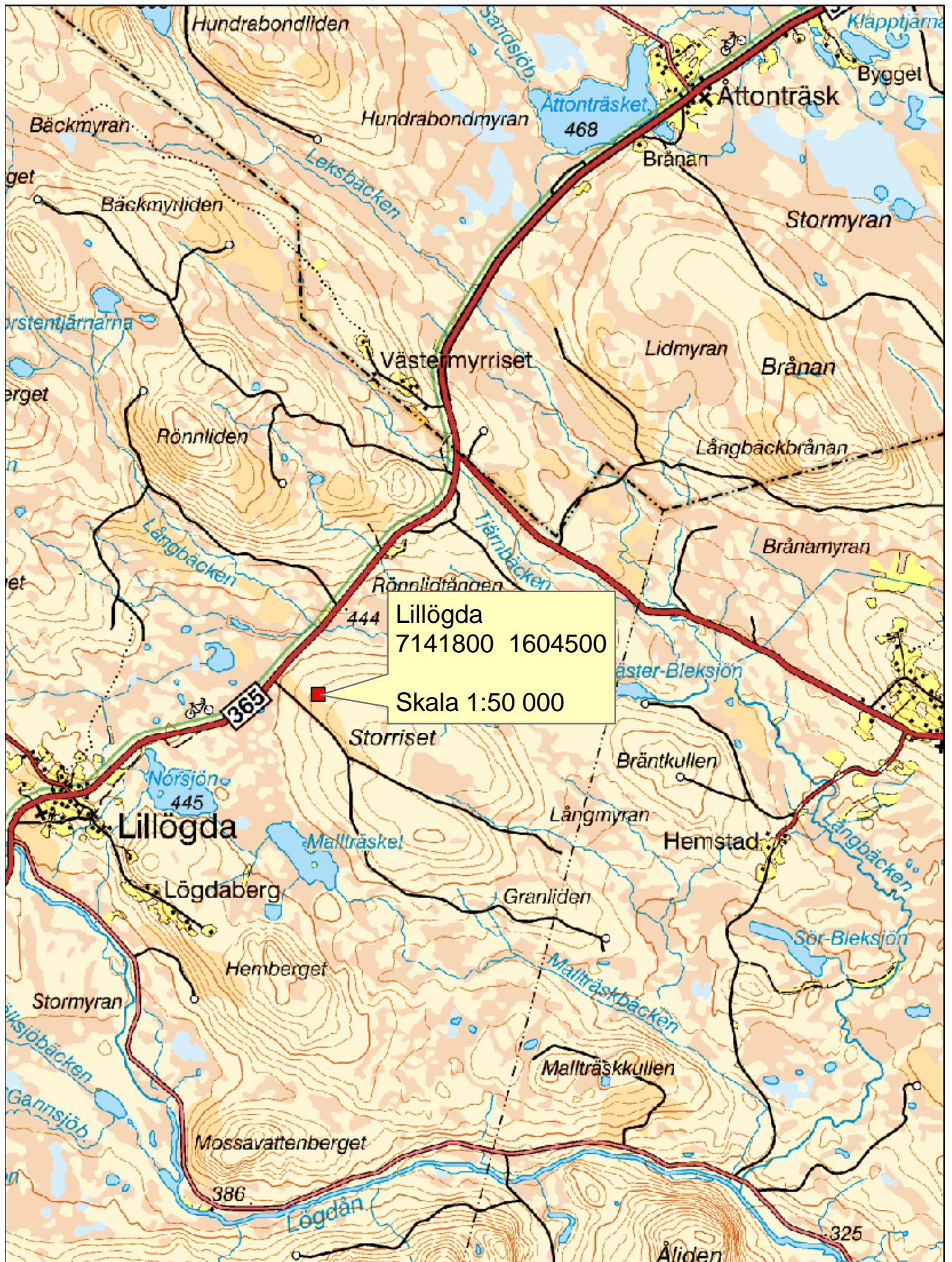
STAVARBÄCKEN  
 Hingelsböle  
 Nordmalings Ångsågs AB  
 63°35'N 19°15'Ö  
 110 m. ö.h.

Proveniensförsök - *Pinus contorta*  
 Anlagt 15-19 juni 1962  
 2/1-åriga plantor  
 Förband: 1,5 x 1,5 m



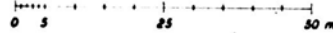
III

## Översiktskarta Lillögda



Proveniensförsök - *Pinus contorta*  
 Anlagt 21 - 23 juni 1962  
 2/1-åriga plantor  
 Förband: 1,5x1,5 m

STORRISET  
 Lillögda  
 Nordmalings Ängsågs AB  
 64°22' N. 17°58' Ö  
 480 m.ö.h.



134	128	<i>P. silv.</i>	135	140	136
145	143	144	127	147	128
140	139	137	143	142	145
135	138	134	136	<i>P. silv.</i>	146
142	147	146	145	137	138
144	136	128	139	135	127
127	<i>P. silv.</i>	140	147	134	143
137	146	142	138	144	139

I

II

III